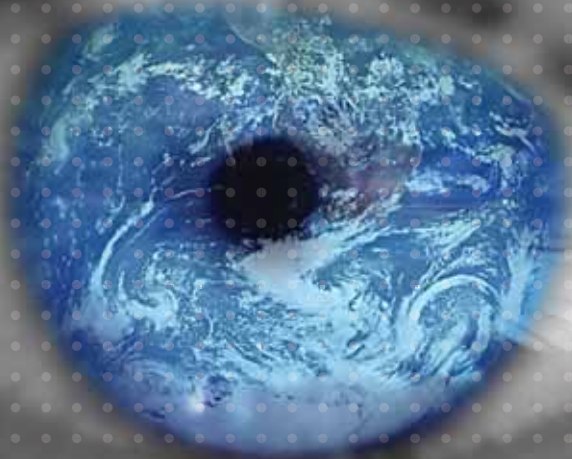


**PICCOLA
MEDIA
AZIENDA**



Gestionale 2

*Con i gestionali Zucchetti
hai tutto sotto controllo!*

ZUCCHETTI
IL SOFTWARE CHE CREA SUCCESSO



Il software per l'impresa che risolve problematiche gestionali complesse

Gestionale 2 è il programma ideale per le aziende di piccole e medie dimensioni che devono gestire problematiche, anche complesse, relative a contabilità generale ed analitica, gestione clienti e fornitori, magazzino, produzione, ecc.

Gestionale 2 è una soluzione modulare, completa, innovativa, ma soprattutto affidabile e sicura. La struttura modulare ed integrata dell'applicativo consente all'azienda di acquistare soltanto i moduli di cui effettivamente ha bisogno.

Qualora la complessità dell'azienda cresca e nascano nuove esigenze, è possibile integrare successivamente l'applicativo con altri moduli.

Il software copre ogni processo di gestione aziendale e risponde con la massima flessibilità alle richieste di ogni azienda. **Gestionale 2** fornisce anche le informazioni statistiche indispensabili per affrontare le decisioni strategiche aziendali. Il programma, inoltre, consente di gestire contemporaneamente più aziende e più esercizi.

THIN-CLIENT

In un'architettura di tipo thin-client l'elaborazione e i dati risiedono sul server, mentre la sola interfaccia utente viene esportata ed eseguita sul client. Il paradigma del thin-client è particolarmente efficace nei casi applicativi in cui la velocità di connessione è critica: non solo reti locali molto cariche, quindi, ma anche connessioni remote e connessioni via Internet. I vantaggi dell'architettura thin-client sono di estremo interesse:

- **elevata velocità di elaborazione:** l'applicazione viene eseguita interamente sul server. Tutte le operazioni di

input-output, che costituiscono l'aspetto più pesante di qualsiasi applicazione gestionale, sono eseguite "localmente" sul server stesso.

- **enorme alleggerimento del traffico di rete:** attraverso la rete vengono trasmesse unicamente le informazioni necessarie al client per costruire l'interfaccia. I dati e il codice applicativo non vengono più trasmessi in rete.
- **semplicità dell'installazione:** una volta configurata una rete TCP/IP, l'installazione del server equivale a quella di una configurazione stand-alone, mentre sul client basta caricare il componente thin-client (circa 700Kb) e l'icona di lancio dell'applicazione.



Gestionale 2

Gestionale 2, realizzato con le più moderne tecnologie di sviluppo (disponibile anche in versione Java), è dotato di una gradevole interfaccia utente grafica per Windows e a caratteri per UNIX, che rende intuitivo l'utilizzo delle sue funzionalità. I manuali in linea, integrati con l'applicativo, garantiscono un apprendimento facile e rapido del programma.

Tutte le stampe e i report sono modificabili dall'utente sia con un apposito strumento dell'applicativo che con programmi di reportistica individuale (Crystal Reports).

I dati contenuti negli archivi possono, inoltre, essere estratti (grazie al driver ODBC) ed utilizzati dai più diffusi strumenti di produttività individuale (Star Office, Open Office, MS Office) e di reportistica (Crystal Reports).

Gestionale 2, disponibile sia in architettura client-server che thin-client, funziona in ambiente Windows, UNIX e Linux e può gestire la propria base dati sia con file-system (b-tree like) che con database relazionale (DB-maker).

- **sicurezza:** la semplicità di questa architettura la rende intrinsecamente sicura, sia dal punto di vista dei "crash" della rete (l'applicazione "non si muove" dal server), sia da quello della sicurezza dei dati.
- **risparmio di risorse hardware:** i computer client, dovendo svolgere un carico elaborativi estremamente ridotto, non richiedono l'impegno di grosse risorse hardware.

DB-MAKER

DBMaker è un DBMS SQL che si basa su un motore fortemente integrato e moderno. Pensato sin dall'origine per le attuali

esigenze di gestione dati, DB-maker non è affetto dalle limitazioni dei precedenti motori SQL. Il risultato, quindi, è una sintesi trasparente di funzionalità avanzate aggiunte alla totalità delle potenzialità tradizionali dei database, allo scopo di incrementare la flessibilità e la potenza. Grazie all'interfaccia ODBC nativa, alle capacità multimediali, alle tipiche caratteristiche dei grandi database e al supporto multi-piattaforma, DB-maker integra le funzioni multimediali più avanzate con quelle più tradizionali, in una suite abbordabile e di facile utilizzo. DB-maker con Gestionale 2 è obbligatorio se abbinato alla gestione di InfoBusiness, il Data Warehouse Zucchetti integrato con i gestionali.



AREA CONTABILE E FINANZIARIA

Base

Contabilità generale e IVA

Consente la gestione fiscale della contabilità generale in partita doppia. Per la normativa I.V.A. sono previsti più attività, registri vendite, clienti in sospensione d'imposta, acquisti, corrispettivi scorporati e da ventilare, più protocolli e più numerazioni per ogni registro. Non sono obbligatorie chiusure periodiche, e anche quella annuale è necessaria ai soli fini fiscali.

Partitari e Scadenziari

Consente la gestione delle partite e delle scadenze attive e passive, in euro e in divisa estera, generate dalla registrazione dei movimenti contabili. I partitari sono gestiti per clienti, fornitori e mastri, mentre gli scadenziari solo per clienti e fornitori. Prevede la stampa dei partitari, scadenziari, estratti conto a partite aperte e solleciti clienti.

Pagamenti clienti

Consente la gestione agevolata delle scadenze clienti, facilitando l'incasso, la rilevazione degli insoluti e l'abbuono di importi non incassabili. Sono gestiti tutti i tipi di pagamento definiti nella apposita tabella del modulo "Archivi" (rimesse dirette, bonifici, ricevute bancarie, tratte, cambiali, incasso sicuro telematico, ecc.) sia in euro che in divisa estera.

Pagamenti fornitori

Consente la gestione agevolata delle scadenze fornitori, facilitando il loro pagamento e l'abbuono degli importi non pagabili. Sono gestiti tutti i tipi di pagamento definiti nella apposita tabella del modulo "Archivi" (rimesse dirette, bonifici, ricevute bancarie, tratte, cambiali, ecc.) sia in euro che in divisa estera, provvedendo all'emissione dei moduli cartacei relativi (assegni bancari, distinte per bonifici, ecc.) e consentendo la stampa di una comunicazione di pagamento effettuato da inviare al fornitore.

IVA editoria (opzione)

Bilanci e controllo

Contabilità direzionale

Consente la produzione di documenti e situazioni gestionali ad alto livello analitico: bilancio a partite contrapposte, bilancio IV direttiva C.E.E., riclassificazione del bilancio secondo canoni diversi, flussi finanziari e registri degli inventari clienti, fornitori, mastri, articoli e cespiti.

Contabilità analitica per centri di costo/ricavo

Consente la gestione del dettaglio dei documenti contabili per centro di imputazione, permettendo di assegnare le esatte competenze a tutti i movimenti eseguiti sui sottoconti economici di mastro. È possibile gestire movimenti extracontabili e definire un budget specificando fino ad un massimo di 12 periodi di riferimento per ogni esercizio fiscale.

Contabilità gestionale

Consente la gestione delle movimentazioni extracontabili previsionali o normalmente non rilevate tramite scritture fiscali se non in chiusura di esercizio (valore di inventario del magazzino, quote di ammortamento dei cespiti, ecc.) e dei periodi di competenza dei movimenti economici di costo e ricavo (ratei e risconti o importi con data di addebito diversa da quella della registrazione fiscale) per ottenere la stampa del bilancio di verifica che consideri anche le movimentazioni non ancora registrate fiscalmente.



*Il software
di gestione
aziendale
completo,
che funziona
anche in
Linux
e Unix*



INTEGRAZIONI

Fax

Consente la trasformazione degli output prodotti dalla stampa dei preventivi clienti, delle conferme d'ordine clienti, degli ordini ai fornitori e degli estratti conto in file leggibili dalle principali procedure di collegamento fax presenti sul mercato, affinché possano essere inviati in modo automatico al destinatario.

Data Warehouse InfoBusiness

InfoBusiness è lo strumento di business intelligence creato dalla Zucchetti e collegato a Gestionale 2. Il Data Warehouse è l'insieme dei dati, delle strutture dati e dei tool necessari per ottenere informazioni che diano supporto alle valutazioni dell'andamento aziendale e ai processi decisionali del management, a partire dai normali dati operazionali gestiti nei sistemi informativi aziendali. L'integrazione con Gestionale 2 consente:



Estensioni Contabili

Gestione cespiti

Consente la gestione dei cespiti ammortizzabili, sia materiali che immateriali, dal momento del carico (acquisto o produzione interna) al momento dello scarico (vendita o dismissione). È possibile eseguire movimentazioni manuali per tutti i tipi di causali previste e l'elaborazione automatica delle quote di ammortamento annuali o infrannuali e dei valori di minus o plusvalenza al momento della vendita del bene. Una serie di elaborati aiuta a definire l'importo delle spese deducibili fiscalmente, la ripartizione in più esercizi delle plusvalenze e l'ubicazione dei cespiti nei diversi uffici, depositi o filiali.

Ritenute d'Acconto

Consente la gestione dei documenti ricevuti dai fornitori con ritenuta d'acconto, per i quali la società funge da sostituto d'imposta. Sono previsti tutti gli automatismi per la creazione della scheda percipienti (da fattura o parcella fornitore), il pagamento del compenso al fornitore con accensione dell'obbligo del versamento della ritenuta, il versamento delle ritenute d'acconto con l'indicazione dei loro estremi.

Tesoreria

Consente la gestione dei flussi finanziari, sia derivanti da movimenti contabili che da impegni o incassi presunti (scadenziari attivi e passivi, entrate/uscite "budgettate"). È possibile il controllo di-namico degli impegni per ogni linea di credito disponibile, la verifica degli estratti conto mensili, la stampa di un istogramma con l'andamento dei saldi previsti e l'estratto conto scalare per ogni istituto di credito.

Mandati/Reversali

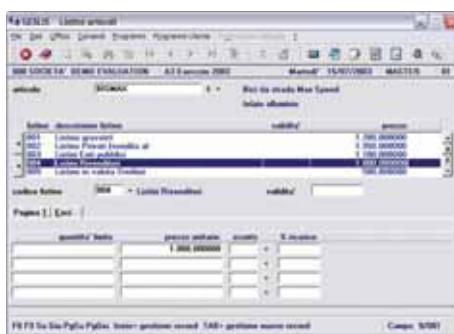
Il Modulo "Mandati e Reversali" permette la gestione del pagamento e dell'incasso delle scadenze passive ed attive generate dai moduli di contabilità, partitari scadenziari, vendite ed acquisti. La funzione principale è il caricamento delle distinte di mandato e di reversale che permettono la selezione delle scadenze da pagare e da incassare e guidano l'elaborazione degli aggiornamenti degli archivi collegati.

Gestione Costi Commessa

Consente di gestire, sia a preventivo che a consuntivo, tutte le tipologie di costi e ricavi, articoli e dipendenti che devono essere gestiti in una commessa per averne il controllo sia in termini di gestione che di redditività. La movimentazione può essere eseguita direttamente oppure tramite acquisizione in tempo reale dai documenti sia di acquisto che di vendita o dalla contabilità. Le stampe di controllo e di raffronto tra preventivo e consuntivo consentono di verificare in ogni momento l'andamento della commessa.

Collegamento APRI - Zucchetti

Consente la produzione di file sequenziali utilizzabili dalle procedure "LEMSE", "LEMC0" e "LEMBI" di Zucchetti per il passaggio degli archivi del piano dei conti (clienti, fornitori e mastri), dei movimenti di primanota fiscale e dei saldi contabili. È inoltre possibile acquisire gli archivi anagrafici già registrati dal commercialista tramite appositi programmi di importazione.



Magazzino

Gestione magazzini

Consente la gestione dei documenti di carico e scarico merce. È prevista la movimentazione di più depositi periferici propri e di terzi, con aggiornamento delle esistenze in tempo reale. La valorizzazione, secondo diversi criteri di costo, è eseguibile in qualsiasi momento. Non sono obbligatorie chiusure periodiche ed anche quella annuale è necessaria ai soli fini fiscali.

Gestione lotti

Consente la gestione delle esistenze degli articoli di magazzino suddivise per lotto (di acquisto, di produzione, per data scadenza, ecc.). Sono previsti controlli sull'esistenza durante la gestione dei documenti di carico e scarico e l'aggiornamento in tempo reale della situazione di ciascun lotto presente.

Gestione serial number

Consente la gestione dei serial number degli articoli abilitati, memorizzando in tal modo tutta la storia di ogni singolo pezzo, dal momento dell'acquisto o della produzione al momento della vendita.



- predisposizione dati di vendita
- predisposizione dati di acquisto
- predisposizione dati ordinato clienti
- predisposizione dati magazzino
- predisposizione dati assistenza tecnica
- predisposizione dati costi commessa
- predisposizione dati contabilità analitica

Archiviazione documenti aziende

Archiviazione documenti aziende consente l'archi-

viazione elettronica in qualsiasi formato (jpg, tiff, bmp, doc, xls, ecc.) e la consultazione di ogni tipo di documento presente in azienda, generato automaticamente dal sistema informativo aziendale (DDT, fatture, ordini, ecc.) o ricevuto da fonti esterne (estratti conto e ricevute bancarie, fatture passive, corrispondenza, articoli di giornale o documenti generici come fax, e-mail, ecc.).

La procedura Archiviazione documenti aziende è integrata in Gestionale 2 con le principali funzioni

di generazione documenti presenti, come i moduli di gestione ordini / bolle / fatture, articoli, prima nota, fornitori e clienti, cespiti e agenti. I moduli che prevedono l'archiviazione sono dotati di una funzione che abilita il collegamento al prodotto Archiviazione documenti aziende per archiviare o leggere il documento associato.

Ordini clienti WEB

Ordini clienti Web è un nuovo modulo, completa-

Ciclo attivo (Vendite)

Gestione commerciale/fido

Consente la gestione specializzata dell'ufficio commerciale, agevolando e controllando i rapporti con i fornitori dei prodotti e con i clienti. Vengono gestiti, in tempo reale, sia il fido concesso ai clienti, con avviso durante il caricamento delle vendite se lo stesso viene superato, sia il fido concesso dai fornitori. Sono presenti, inoltre, programmi per ottimizzare gli ordini ai fornitori e per acquisire richieste di fornitura da parte dei clienti, trasformandole, a seconda della necessità, in preventivi, ordini e documenti di vendita (bolle, fatture e ricevute fiscali).

Gestione offerte/preventivi

Consente la gestione delle attività commerciali di preparazione e presentazione offerte di merce e servizi ai clienti. E' utilizzato un apposito archivio di clienti potenziali per non inserire record temporanei in quello fiscale. Il passaggio da preventivo ad ordine effettivo è possibile tramite il modulo "Ordini Clienti".

Ordini clienti

Consente la gestione degli ordini di vendita di merce e servizi ai clienti, mentre l'evasione degli ordini viene eseguita con il modulo "Vendite"; è previsto l'aggiornamento degli archivi articoli (a quantità) e clienti (a valore) e le modifiche agli ordini sono sempre eseguibili, anche se già elaborati.

Vendite (ddt/bolle/fatture)

Consente la gestione dei documenti di uscita merce e servizi intestati a clienti e fornitori. Sono gestiti bolle, con più numerazioni, fatture differite, accompagnatorie, immediate, note di accredito e scontrini fiscali. Gli aggiornamenti degli archivi (magazzino, contabilità, scadenziario) sono guidati dalla causale del documento ed è sempre possibile apportare delle modifiche ai documenti, anche se già stampati.

Provvigioni agenti (opzione)

Contributo ambientale CONAI (opzione)

Packing list (opzione)

Imballi (opzione)

Ciclo passivo (Acquisti)

Gestione richieste di acquisto

Come per la gestione commerciale presente nel ciclo attivo, il modulo contiene programmi per ottimizzare gli ordini ai fornitori e per acquisire richieste di fornitura da parte dei clienti, trasformandole, a seconda della necessità, in preventivi, ordini e documenti di vendita (bolle, fatture e ricevute fiscali).

Ordini a fornitore

Consente la gestione degli ordini di acquisto di merce e servizi effettuati ai fornitori. L'evasione degli ordini viene eseguita con il modulo "Acquisti". È previsto l'aggiornamento degli archivi articoli (a quantità) e fornitori (a valore) ed è sempre possibile apportare delle modifiche ai documenti, anche se già elaborati.

Acquisti (ddt/bolle/fatture)

Consente la gestione dei documenti di ingresso merce e servizi, emessi da clienti o fornitori. Sono previste bolle di accompagnamento, fatture differite, accompagnatorie, immediate, note di accredito. È previsto l'aggiornamento degli archivi (magazzino, contabilità, scadenziario, percipienti), guidati dalla causale del documento ed è sempre possibile apportare delle modifiche ai documenti, anche se già stampati.



Estensioni

Intrastat

Consente la produzione degli allegati per gli acquisti e le vendite effettuate all'interno dei paesi aderenti alla Comunità Economica Europea. Viene generato un file sequenziale in formato ASCII da consegnare su supporto magnetico alle autorità doganali.

Lavorazione conto terzi

Consente la gestione delle bolle del materiale in conto lavorazione spedito dai clienti, la generazione automatica dell'ordine cliente con la definizione del prodotto finito da riconsegnare e l'evasione degli ordini con l'indicazione dei riferimenti delle bolle di carico.

Codici a barre

Consente la stampa, su stampanti abilitate, delle etichette articoli utilizzando i codici a barre EAN8, EAN13 e CODE39. Permette l'acquisizione in tutti i documenti di carico e scarico del codice articolo tramite la codifica a barre, rilevata con appositi lettori (pennette ottiche, scanner, laser, ecc.) o con digitazione manuale.

Penna ottica con buffer

Consente di effettuare movimentazioni articoli mediante l'acquisizione del codice prodotto e della quantità tramite una penna provvista di memoria ed avente la possibilità di leggere i codici a barre. Il contenuto della penna viene trasferito nel computer tramite un apposito dispositivo collegato ad una delle porte seriali.

Aggiornamento listino

Consente la generazione delle anagrafiche articoli e l'aggiornamento dei listini di acquisto e di vendita utilizzando un file in formato ASCII consegnato su supporto magnetico dai fornitori dei prodotti.

REQUISITI TECNICI

WINDOWS 98/XP/2000

stand alone o client

- CPU Intel Pentium o compatibile
- 64/128 Mb di memoria RAM
- HD da 1 Gb
- Floppy disk da 1,4 Mb – 3,5"
- CD-ROM
- Stampante a 80 o 132 colonne o laser

WINDOWS NT/2000/2003 server

- CPU Intel P4 o compatibile
- 256/512 Mb di memoria RAM
- HD SCSI da 2 Gb
- Floppy disk da 1,4 Mb – 3,5"
- CD-ROM
- Stampante a 80 o 132 colonne o laser

mente integrato nell'applicativo, che permette alle aziende di aprirsi al mondo dell'e-business in modalità B2B (business to business) vale a dire da azienda fornitore ad azienda cliente conosciuta e codificata.

Collegamento Servizi Web Collaborativi

Con Internet è possibile svolgere al meglio le attività aziendali, migliorando i processi e riducendo tempi e costi. Internet, infatti, è lo strumento più efficace per estendere i sistemi informativi aziendali ed aprirsi a

nuovi mercati in un'ottica di "Impresa Estesa", che rappresenta l'integrazione via Internet con clienti, fornitori e banche.

In particolare per le aziende è possibile interfacciarsi da Gestionale 2 per impostare i seguenti servizi:

- strumenti di produttività individuale, di gruppo e di gestione dei rapporti con clienti e partner;
- posta elettronica;
- sito Internet;
- catalogo e negozio elettronico.



AREA PRODUZIONE

Base

Distinta base

Consente la definizione delle strutture che compongono gli articoli semilavorati e finiti gestiti su un massimo di 99 livelli. Le strutture sono utilizzabili per effettuare movimentazioni automatiche di magazzino e per la valorizzazione automatica dei prodotti semilavorati e finiti.

Bolle produzione

Consente la gestione dell'avanzamento delle distinte generate con il modulo "Distinta Base" eseguendo il "lancio di produzione" con l'impegno delle materie prime da utilizzare, la stampa delle bolle di lavorazione per la produzione e il carico di produzione con l'aggiornamento a magazzino dei prodotti finiti, lo scarico delle materie prime e l'annullamento degli impegni.

Avanzata

PRODUZIONE

Piano principale di produzione

Pianificazione gestione materiali (MRP I)

Ordini di produzione

Consente la generazione degli ordini di produzione a fronte di fabbisogni derivanti da ordini clienti o da un piano di produzione specifico, la pianificazione del riordino materiali in base alle effettive necessità di utilizzo delle materie prime, tempificando ed ottimizzando le risorse con metodologie M.R.P. (Manufacturing Resource Planning), e il controllo dello stato di avanzamento e della dichiarazione di avvenuta produzione degli ordini presenti.

LINUX / SCO UNIX

- CPU Intel P4 o compatibile
- 128/256 Mb di memoria RAM
- HD SCSI da 2 Gb scsi
- Floppy disk da 1,4 Mb – 3,5"
- CD-ROM
- Stampante a 80 o 132 colonne o laser



AREA SISTEMA

Base

Costituisce il nucleo centrale della procedura. Contiene i programmi e gli archivi necessari ad installare tutti i successivi moduli sul sistema operativo desiderato. Permette l'esecuzione delle funzioni comuni a tutti gli utenti, quali l'accesso controllato alle varie procedure, l'utilizzo delle funzioni del sistema operativo, l'accesso agli schermi di aiuto a video (help in linea) e ai programmi principali della normale postazione di lavoro: blocco note, calcolatrice, calendario, editor per circolari, gestione posta elettronica, agenda appuntamenti e scadenziario.

Archivi

Consente la gestione degli archivi comuni a tutte le procedure di Gestionale 2. Sono gestite le anagrafiche del piano dei conti, clienti, fornitori, articoli, banche, le tabelle e gli archivi a loro collegati: annotazioni, listini, sconti, destinazioni diverse, descrizioni in lingua estera, articoli alternativi.

Estensioni

Tool-kit

Consente la parametrizzazione agevolata di tutti gli output su video, su stampa e su file, dei display dei programmi di ricerca record e dei campi che non si vogliono utilizzare nell'input delle maschere video e della priorità di ricerca per i file ordinati su più chiavi.

Query

Consente l'estrazione di dati dagli archivi di Gestionale 2 impostando delle semplici maschere di selezione senza necessità di scrivere programmi. Possono essere estratti tutti i campi definiti nel data-dictionary gestito dal modulo Tool-kit con possibilità di definire dei limiti di selezione per ciascun campo, leggere campi da archivi collegati, produrre un output gestibile con le modalità standard di Gestionale 2 (visualizzazione, stampa o scrittura su file ASCII) o generare etichette nel formato desiderato.



AREA STATISTICHE

Vendita

Consente la definizione dei budget e la rilevazione dei consuntivi del venduto. Si possono effettuare elaborazioni parametriche, raffronti fra esercizi diversi, fra budget e consuntivo, ottenere l'indicazione della profittabilità delle vendite con margine di contribuzione e statistiche ABC per quantità e valore.

Acquisti

Consente la definizione dei budget e la rilevazione dei consuntivi dell'acquistato. Si possono effettuare elaborazioni parametriche, raffronti fra esercizi diversi, fra budget e consuntivo, ottenere la statistiche ABC per quantità e valore.

Magazzino

Consente la produzione di output di controllo della situazione di magazzino: articoli obsoleti, verifica disponibilità, sottoscorta, progressivi di movimentazione, indicatori gestionali (indice di rotazione, giacenza media e indice di copertura).

Ordini Clienti

Consente la definizione dei budget e la rilevazione dei consuntivi dell'ordinato clienti. Si possono effettuare elaborazioni parametriche, raffronti fra esercizi diversi, fra budget e consuntivo, ottenere l'indicazione della profittabilità dell'ordinato con margine di contribuzione e statistiche ABC per quantità e valore.

Ordini Fornitori

Consente la definizione dei budget e la rilevazione dei consuntivi dell'ordinato ai fornitori. Si possono effettuare elaborazioni parametriche, raffronti fra esercizi diversi, fra budget e consuntivo, e statistiche ABC per quantità e valore.

VERTICALIZZAZIONI

Taglie & Misure

Gestione Assistenza Tecnica

Gestione Noleggi

Tentata vendita

Registro bevande



Gestionale 2

Zucchetti dispone di una gamma di software gestionali adatti ad aziende di ogni settore e dimensione.

ALTRI GESTIONALI ZUCCHETTI

GESTIONALE 1: la soluzione per la piccola azienda

La migliore risposta alle esigenze contabili, di magazzino e di fatturazione di piccole aziende perché il prodotto:

- è autoinstallante e se ne apprende l'utilizzo in poche ore;
- ha un'interfaccia piacevole ed intuitiva;
- può gestire più aziende di lavoro e, nell'ambito della stessa azienda, più esercizi contabili;
- è garantito da migliaia di installazioni su tutto il territorio nazionale.

AD HOC REVOLUTION: la soluzione per la piccola e media azienda

È facilmente personalizzabile e configurabile grazie alla tecnologia dello strumento di sviluppo CODEPAINTER REVOLUTION; il software offre:

- un'ampia copertura funzionale, compresa contabilità analitica, gestione progetti, magazzino-produzione, conto lavoro, ecc.;
- un'architettura client/server che supporta i più diffusi database (IBM DB2, ORACLE, MS SQL Server);
- la possibilità di modificare a proprio piacere le videate, i menù, le interrogazioni (query) ed ogni documento dell'applicativo;
- l'esportazione dei documenti verso i principali programmi di videoscrittura, calcolo, ecc.

AD HOC ENTERPRISE: l'ERP per la grande azienda

Si tratta di un gestionale client/server di fascia alta che permette di gestire in modo integrato ogni area aziendale perché ha:

- un'elevata flessibilità operativa, con costi di acquisto e di gestione contenuti;
- una completa copertura funzionale: amministrazione, tesoreria, controllo di gestione e pianificazione, magazzino, vendite ed acquisti;
- la gestione di tutte le problematiche di produzione sia continua che discreta (MPS, MRP, cicli di produzione, conto lavoro, ecc.);
- funzioni di: business unit, tesoreria, bilancio consolidato, ecc.

STRUMENTI DI SVILUPPO

CODEPAINTER REVOLUTION: il tool che permette di realizzare automaticamente applicazioni software più velocemente (fino a 10 volte) rispetto ai normali linguaggi di programmazione. CODEPAINTER è potente ed agevole da utilizzare per gestire il ciclo di sviluppo delle applicazioni gestionali, dalla fase di ideazione all'analisi del progetto, alla creazione dei prototipi, alla generazione sempre automatica dei codici e della documentazione sia per l'utente che tecnica, garantendo inoltre la compatibilità con i più diffusi database (IBM DB2, ORACLE, MS SQL Server).

SITEPAINTER REVOLUTION: l'innovativo i-CASE ideale per realizzare in modo semplice, veloce e poco costoso applicazioni web fortemente interattive ed utilizzabili tramite interfaccia browser. Utilizzabile anche per creare le estensioni Internet di tradizionali soluzioni gestionali già esistenti, SITEPAINTER coordina tutte le fasi di sviluppo del software: dall'analisi alla realizzazione dei prototipi, dalla completa generazione del codice alla creazione della manualistica sia tecnica sia per l'utente finale. SITEPAINTER realizza applicazioni Three-Tier in Java/C# e supporta i più diffusi database/Application Server per Windows NT/Linux/Solaris, ecc.

SITEPAINTER PORTAL STUDIO: consente la realizzazione di applicazioni con tecnologia web per la realizzazione di sofisticati portali aziendali o evoluti siti Internet/Intranet completamente dinamici basati su database. È composto da numerosi strumenti utilizzabili all'interno di un semplice browser anche via Internet quali: Pagelet Editor per la strutturazione delle pagine web, Portlet Editor per il disegno dei singoli componenti della pagina web, Web-Graph per la realizzazione di sofisticati grafici e Web-VisualQuery per la definizione delle query di accesso al database utilizzate da Portlet Editor e WebGraph; inoltre, con Jsp-Editor è possibile integrare le soluzioni con parti di portale realizzate tradizionalmente. Sitepainter PortalStudio si integra perfettamente con le applicazioni realizzate con Sitepainter Revolution facilitando la fruizione dei dati e la navigazione.

www.zucchetti.it

Zucchetti, integratore di sistemi, è leader nella fornitura di molte soluzioni software in diversi settori di mercato ed ha un'offerta, così ampia, che non ha confronti né in Italia né in Europa.

PER INFORMAZIONI:

ZUCCHETTI - Via Solferino, 1 - 26900 LODI

Tel. 0371/ 594.24.44 - Fax 0371/ 594.25.20

E-mail: market@zucchetti.it

ZUCCHETTI
IL SOFTWARE CHE CREA SUCCESSO