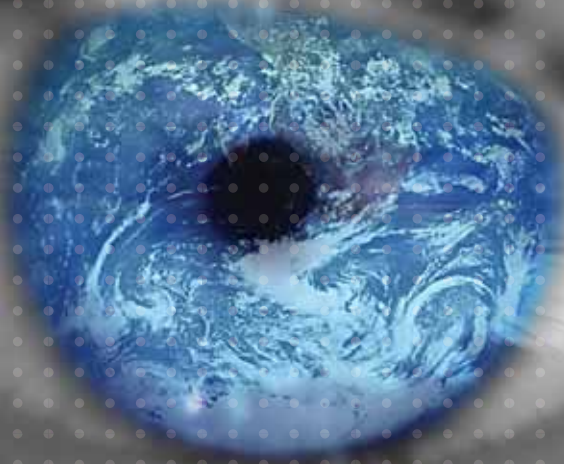


**PICCOLA  
AZIENDA**



**Gestionale 1**

*Con i gestionali Zucchetti  
hai tutto sotto controllo!*

**ZUCCHETTI**  
IL SOFTWARE CHE CREA SUCCESSO



## AREA CONTABILE E FINANZIARIA

### Contabilità estesa

Il programma consente di gestire l'intera contabilità generale e I.V.A., completa di bilanci d'esercizio in vari formati, compreso il bilancio secondo la IV Direttiva CEE. È prevista una completa gestione degli estratti conto a partite aperte clienti e fornitori.

### Cespiti

Il programma gestisce ammortamenti ordinari, anticipati e ridotti, stampa il registro cespiti e registra le quote di ammortamento direttamente in contabilità.

### Contabilità Analitica

La procedura di "Contabilità Analitica" tramite l'utilizzo delle voci di costo/ricavo ed eventualmente delle commesse, permette di ripartire in modo corretto i costi comuni a più prodotti, di responsabilizzare gli organi decisionali preposti alla direzione dell'unità organizzativa (sia per contenere la spesa, sia per realizzare livelli di efficienza e produttività adeguati) e di disporre di informazioni atte a facilitare le decisioni.

### Ritenute d'acconto

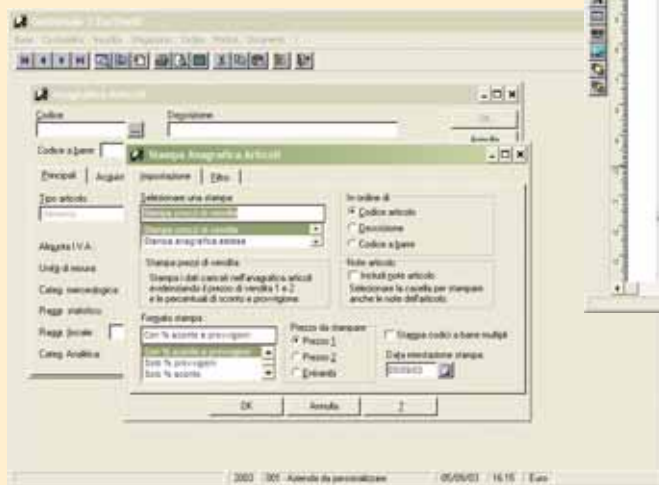
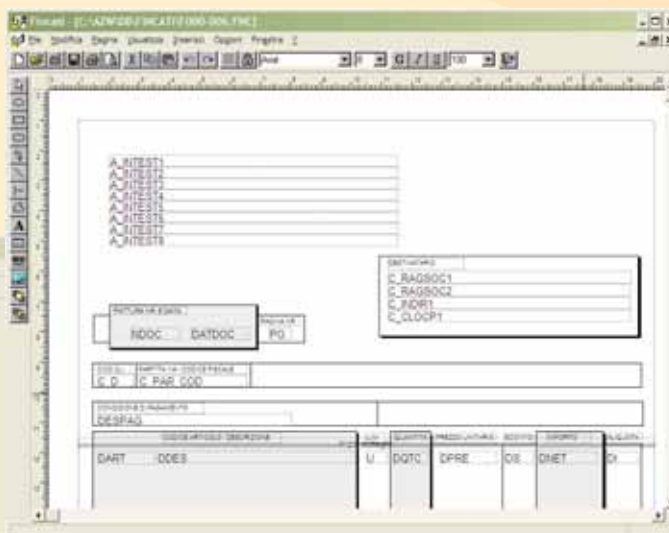
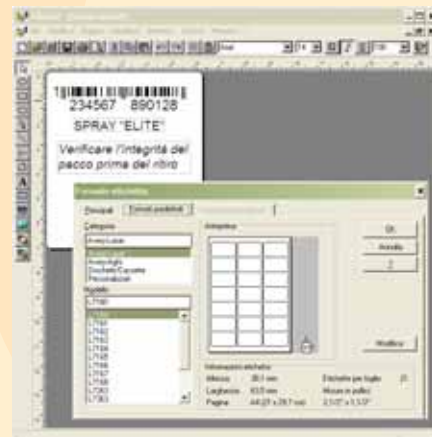
Il programma permette l'inserimento dei movimenti relativi a ritenute d'acconto. Fornisce la stampa della certificazione dei compensi, della scheda percipienti e del modello 770 (QUADRI SC, SE).

### Elenchi Intra-CEE

Il programma permette l'inserimento di movimenti Intra-CEE con liste di controllo, stampa elenchi di acquisto, cessioni e rettifiche su modelli ministeriali (INTRASTAT) o su dischetto.

### Analisi di bilancio

Il programma consente la riclassificazione e l'analisi del bilancio di esercizio per indici predefiniti (redditività del capitale netto e degli impieghi, margine sui ricavi, ecc.) oppure con formule liberamente definibili e progressive di "n" anni.



## REQUISITI TECNICI

### Hardware

- Personal Computer con microprocessore 80486 o superiore (consigliato Pentium);
- Scheda Video VGA (640x480) o superiore;
- Disco rigido con almeno 40 MB disponibili (per installazione completa);
- 16 MB di memoria RAM (Random Access Memory) disponibili (consigliati 32 o più MB);
- Stampante ad aghi a 80 oppure 132 colonne di stampa, oppure stampante laser, ink-jet o altra compatibile con Windows.



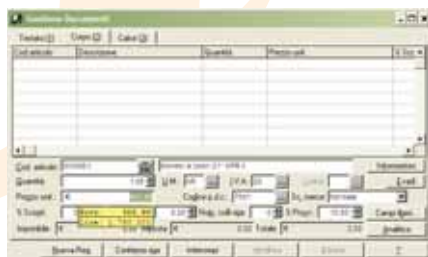
# Gestionale 1



## AREA FATTURAZIONE E LOGISTICA

### Vendite

Il programma esegue tutte le operazioni di vendita con una completa gestione degli effetti, stampa personalizzabile dei documenti, creazione dischetto Ri.Ba., gestione agenti e provvigioni. La procedura "Fincati", compresa in questo modulo, consente inoltre di personalizzare la modulistica adattandola alle proprie esigenze.



### Ordini clienti e fornitori

Il programma gestisce ordini clienti e fornitori, preventivi, impegni, portafoglio ordini, liste di prelievo, stampa conferme d'ordine personalizzabili in modalità grafica e prevede la generazione automatica dei documenti di vendita.

### Magazzino

Il programma gestisce una completa contabilità fiscale e amministrativa multiesercizio di "n" magazzini, consentendo l'inserimento di movimenti di carico, scarico e passaggio merci; il modulo fornisce, inoltre, schede articoli, giornale di magazzino, inventari e valorizzazioni con diversi criteri di calcolo, tra cui il LIFO.



## AREA UTILITÀ E PRODUTTIVITÀ

### Statistiche

La procedura fornisce tabulati e grafici di budget e consuntivi, confronta tra loro periodi ed esercizi diversi, evidenziando scostamenti percentuali. Elabora inoltre statistiche su ordinato o fatturato a quantità e valore.



### Distinta Base

Il programma gestisce la distinta base senza limitazione di livelli con esplosione distinta, carico e scarico automatico del magazzino. Il modulo evidenzia anche quali articoli sono disponibili a magazzino e quali devono essere prodotti o acquistati.

### Registratori di cassa

Il programma permette il collegamento on line e off line ai registratori di cassa, con aggiornamento automatico del magazzino. Al momento della vendita, i dati relativi allo scontrino possono essere imputati manualmente o rilevati tramite lettori di codici a barre e inviate ai registratori di cassa.

### Software

Sistema operativi:

- Windows for Workgroup
- Windows 9x
- Windows NT
- Windows 2000
- Windows XP

### Rete

- Windows 2000
- Windows NT 3.5x e NT 4.0
- Windows 9x
- Windows for Workgroup 3.11
- Novell Network 3.x e 4.x sul server e Windows come client
- Novell Network Lite o Personal Netware e Windows 3.x
- Altre reti compatibili con Windows

### Salvataggi e ripristini

In un sistema di elaborazione dati è fondamentale salvaguardare le informazioni da eventuali danni provocati da operazioni non corrette o da cause indipendenti dalla volontà dell'operatore. Con il modulo "Salvataggi e ripristini" si ha a disposizione un valido strumento per effettuare in maniera guidata ed efficace le operazioni di salvataggio degli archivi aziendali ed il ripristino dei dati salvati in precedenza.

### Testi e Mailing

Il programma offre un word processor integrato estremamente potente e facile da usare con anagrafiche mailing. Permette la stampa di documenti, lettere circolari e di tutta la corrispondenza aziendale, oltre alla gestione completa di un mailing.

### Modelli Fincati

Il programma permette di realizzare, nel modo più potente ed accurato, tutta la modulistica per la stampa dei documenti aziendali. Consente poi di creare in maniera facile e completa etichette in ogni formato e con qualsiasi informazione prelevata dall'anagrafica articoli, clienti e fornitori o da qualsiasi altro file; la procedura permette, inoltre, la stampa dei codici a barre.



Gestionale 1 è facilmente integrabile con le altre procedure Zucchetti per soddisfare tutte le esigenze aziendali.

### Data Warehouse InfoBusiness

InfoBusiness è lo strumento di business intelligence creato dalla Zucchetti e collegato a Gestionale 1. Il Data Warehouse è l'insieme dei dati, delle strutture dati e dei tool necessari per ottenere informazioni che diano supporto alle valutazioni dell'andamento aziendale e ai processi decisionali del management, a partire dai normali dati operazionali gestiti nei sistemi informativi aziendali. L'integrazione con Gestionale 1 consente:

- predisposizione dati di vendita
- predisposizione dati di acquisto
- predisposizione dati ordinato clienti
- predisposizione dati magazzino
- predisposizione dati assistenza tecnica
- predisposizione dati costi commessa
- predisposizione dati contabilità analitica

### Archiviazione documenti aziende

Archiviazione documenti aziende consente l'archiviazione elettronica in qualsiasi formato (jpg, tiff, bmp, doc, xls, ecc.) e la consultazione di ogni tipo di documento presente in azienda, generato automaticamente dal sistema informativo aziendale (DDT, fatture, ordini, ecc.) o ricevuto da fonti esterne (estratti conto e ricevute bancarie, fatture passive, corrispondenza, articoli di giornale o documenti generici come fax, e-mail, ecc.).

La procedura Archiviazione documenti aziende è integrata in Gestionale 1 con le principali funzioni di generazione documenti presenti, come i moduli di gestione ordini / bolle / fatture, articoli, prima nota, fornitori e clienti, cespiti e agenti. I moduli che prevedono l'archiviazione sono dotati di una funzione che abilita il collegamento al prodotto Archiviazione documenti aziende per archiviare o leggere il documento associato.

### Ordini clienti WEB

Ordini clienti Web è un nuovo modulo, completamente integrato nell'applicativo, che permette alle aziende di aprirsi al mondo dell'e-business in modalità B2B (business to business) vale a dire da fornitore a cliente conosciuto e codificato.

### Collegamento Servizi Web Collaborativi

Con Internet è possibile svolgere al meglio le attività aziendali, migliorando i processi e riducendo tempi e costi. Internet, infatti, è lo strumento più efficace per estendere i sistemi informativi aziendali ed aprirsi a nuovi mercati in un'ottica di Impresa Estesa, che rappresenta l'integrazione via Internet con clienti, fornitori e banche. In particolare per le aziende è possibile interfacciarsi da Gestionale 1 per impostare i seguenti servizi:

- strumenti di produttività individuale, di gruppo e di gestione dei rapporti con clienti e partner;
- posta elettronica;
- sito Internet;
- catalogo e negozio elettronico.



*Con Gestionale 1  
riduci tempi e costi  
per aumentare  
gli utili!*





# Gestionale 1

## *Qualità e semplicità a costi ridotti*

**Gestionale 1** Zucchetti è la risposta immediata alle esigenze contabili, amministrative e gestionali delle aziende di piccole dimensioni. Si tratta di una soluzione:

- **semplice:** il programma più facile da installare (autoinstallante) e da utilizzare che esista sul mercato, con un'interfaccia piacevole ed intuitiva, corredata di manuali in linea completi;
- **completa:** il prodotto gestisce dalla contabilità alle vendite, dagli ordini clienti e fornitori al magazzino e ai cespiti, ecc. **Gestionale 1**, inoltre, è multiesercizio e multiaziendale, ossia permette di gestire più aziende di lavoro, e nell'ambito della singola azienda, di tenere in linea più esercizi contabili;
- **modulare e scalabile:** l'azienda può acquistare solamente i moduli di cui ha effettivamente bisogno, riservandosi la possibilità di integrare l'applicativo con ulteriori moduli

qualora aumenti le proprie dimensioni e debba risolvere problematiche gestionali più complesse;

- **innovativa:** consente di esportare i dati contenuti nel software verso i principali pacchetti di produttività individuale (Office); inoltre, la base dati in formato dbf consente un facile accesso alle informazioni anche da altri applicativi. Sfruttando il potente strumento di reporting integrato con **Gestionale 1** è possibile personalizzare completamente i modelli di stampa di D.D.T. e fatture o creare stampe personalizzate;
- **sicura:** l'efficacia e l'efficienza di **Gestionale 1** sono garantite da diverse migliaia di installazioni; il software è supportato da una fitta catena di rivenditori, software house e consulenti presenti su tutto il territorio nazionale, senza trascurare la tempestività dei servizi di assistenza (tramite fax, e-mail e telefono) e di aggiornamento.

# *Zucchetti dispone di una gamma di software gestionali adatti ad aziende di ogni settore e dimensione.*

## **ALTRI GESTIONALI ZUCCHETTI**

### **GESTIONALE 2: la soluzione per la piccola e media azienda**

La soluzione in grado di risolvere problematiche gestionali complesse perché:

- soddisfa le richieste di ogni azienda relativamente a contabilità generale e analitica, gestione clienti e fornitori, tentata vendita e richiesta preventivi, ordini via web, magazzino (anche con gestione lotti e matricole), produzione, statistiche, ecc.;
- funziona in Windows, Unix e Linux;
- disponibile anche in architettura thin-client e con l'opzione database DB-Maker;
- tutti gli output a video e in stampa sono personalizzabili dall'utente sia dalla procedura che da Crystal Reports.

### **AD HOC REVOLUTION: la soluzione per la piccola e media azienda**

È facilmente personalizzabile e configurabile grazie alla tecnologia dello strumento di sviluppo CODEPAINTER REVOLUTION; il software offre:

- un'ampia copertura funzionale, compresa contabilità analitica, gestione progetti, magazzino-produzione, conto lavoro, ecc.;
- un'architettura client/server che supporta i più diffusi database (IBM DB2, ORACLE, MS SQL Server);
- la possibilità di modificare a proprio piacere le videate, i menù, le interrogazioni (query) ed ogni documento dell'applicativo;
- l'esportazione dei documenti verso i principali programmi di videoscrittura, calcolo, ecc.

### **AD HOC ENTERPRISE: l'ERP per la grande azienda**

Si tratta di un gestionale client/server di fascia alta che permette di gestire in modo integrato ogni area aziendale perché ha:

- un'elevata flessibilità operativa, con costi di acquisto e di gestione contenuti;
- una completa copertura funzionale: amministrazione, tesoreria, controllo di gestione e pianificazione, magazzino, vendite ed acquisti;
- la gestione di tutte le problematiche di produzione sia continua che discreta (MPS, MRP, cicli di produzione, conto lavoro, ecc.);
- funzioni di: business unit, tesoreria, bilancio consolidato, ecc.

## **STRUMENTI DI SVILUPPO**

**CODEPAINTER REVOLUTION:** il tool che permette di realizzare automaticamente applicazioni software più velocemente (fino a 10 volte) rispetto ai normali linguaggi di programmazione. CODEPAINTER è potente ed agevole da utilizzare per gestire il ciclo di sviluppo delle applicazioni gestionali, dalla fase di ideazione all'analisi del progetto, alla creazione dei prototipi, alla generazione sempre automatica dei codici e della documentazione sia per l'utente che tecnica, garantendo inoltre la compatibilità con i più diffusi database (IBM DB2, ORACLE, MS SQL Server).

**SITEPAINTER REVOLUTION:** l'innovativo i-CASE ideale per realizzare in modo semplice, veloce e poco costoso applicazioni web fortemente interattive ed utilizzabili tramite interfaccia browser. Utilizzabile anche per creare le estensioni Internet di tradizionali soluzioni gestionali già esistenti, SITEPAINTER coordina tutte le fasi di sviluppo del software: dall'analisi alla realizzazione dei prototipi, dalla completa generazione del codice alla creazione della manualistica sia tecnica sia per l'utente finale. SITEPAINTER realizza applicazioni Three-Tier in Java/C# e supporta i più diffusi database/Application Server per Windows NT/Linux/Solaris, ecc.

**SITEPAINTER PORTAL STUDIO:** consente la realizzazione di applicazioni con tecnologia web per la realizzazione di sofisticati portali aziendali o evoluti siti Internet/Intranet completamente dinamici basati su database. È composto da numerosi strumenti utilizzabili all'interno di un semplice browser anche via Internet quali: Pagelet Editor per la strutturazione delle pagine web, Portlet Editor per il disegno dei singoli componenti della pagina web, Web-Graph per la realizzazione di sofisticati grafici e Web-VisualQuery per la definizione delle query di accesso al database utilizzate da Portlet Editor e WebGraph; inoltre, con Jsp-Editor è possibile integrare le soluzioni con parti di portale realizzate tradizionalmente. Sitepainter PortalStudio si integra perfettamente con le applicazioni realizzate con Sitepainter Revolution facilitando la fruizione dei dati e la navigazione.

***www.zucchetti.it***

**Zucchetti, integratore di sistemi, è leader nella fornitura di molte soluzioni software in diversi settori di mercato ed ha un'offerta, così ampia, che non ha confronti né in Italia né in Europa.**

#### **PER INFORMAZIONI:**

**ZUCCHETTI - Via Solferino, 1 - 26900 LODI**

**Tel. 0371/ 594.24.44 - Fax 0371/ 594.25.20**

**E-mail: [market@zucchetti.it](mailto:market@zucchetti.it)**

**ZUCCHETTI**  
IL SOFTWARE CHE CREA SUCCESSO